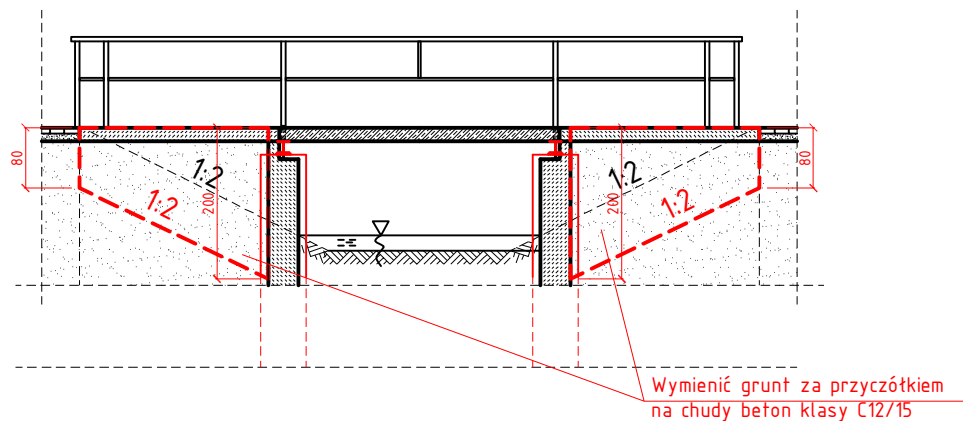


Załącznik nr 1
(1:100)



PLANBUD		PAWEŁ OPAŁKA, UL. ZJEDNOCZENIA 9/2, 48-304 NYSA TEL.:77 44 55 174			
NAZWA OBIEKTU	Ekspertyza techniczna mostu nad ciekim wodnym Kamienica w Kępnicy - Czarkowicach				
LOKALIZACJA	ADRES	Czarkowice, 48-303 Kępnica			
	DZIAŁKI	450, 247, 459			
	OBREB EWIDENCYJNY	Hajduki Nyskie			
	JEDNOSTKA EWIDENCYJNA	Nysa - obszar wiejski			
INWESTOR	Urząd Miejski w Nysie, ul. Kolejowa 15, 48-300 Nysa				
PRZEDMIOT RYSUNKU	Inwentaryzacja mostu - załącznik nr 1				
ZESPÓŁ PROJEKTOWY WG BRANŻ	BRANŻA	PROJEKTANT/SPRAWDZAJĄCY	ASYSTENT	Data	29 IX 2017
	-			Skala	1:50
	Mostowa	mgr inż. Paweł Opatka 26/02/Op	inż. Maciej Rodak	Rys. nr	1/1-M
	-			STADIUM PRZECIENIOWE II:	Ekspertyza budowlana
	-				
	-				